

Utiliser le module
de web conference
pour prévoir un
auditorium

CGI



Dans quelles conditions est-il preferable de prévoir un auditorium ?

Le module web conference intégré à l'ENT a pour vocation initiale d'assurer la continuité pédagogique entre les élèves et les enseignants.

Le context actuel fait évoluer les besoins des établissements et fait émerger de nouveaux usages.

La Région Nouvelle Aquitaine et CGI s'efforcent de vous proposer des solutions adaptées pour répondre à votre besoin.

Vous pouvez utiliser le module de web conference comme auditorium de manière autonome si :

Si vous prévoyez un nombre d'utilisateurs compris entre 50 et 200. Au delà, nous vous invitons à prévoir d'autres sessions.

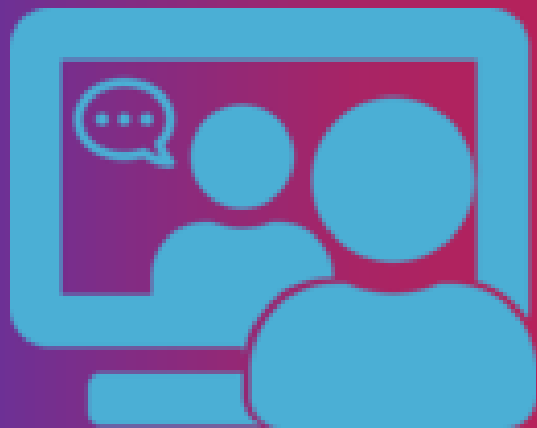
Si votre auditorium a lieu en semaine après 18h00 ou le samedi matin



Nous vous rappelons
que l'outil de web
conference intégré peut
être utilisé sur ordinateur,
tablette ou smartphone.



Sommaire



01

Préparer ma
réunion

02

Paramétrer
ma salle
virtuelle

03

Gérer ma
conférence

Préparer ma réunion



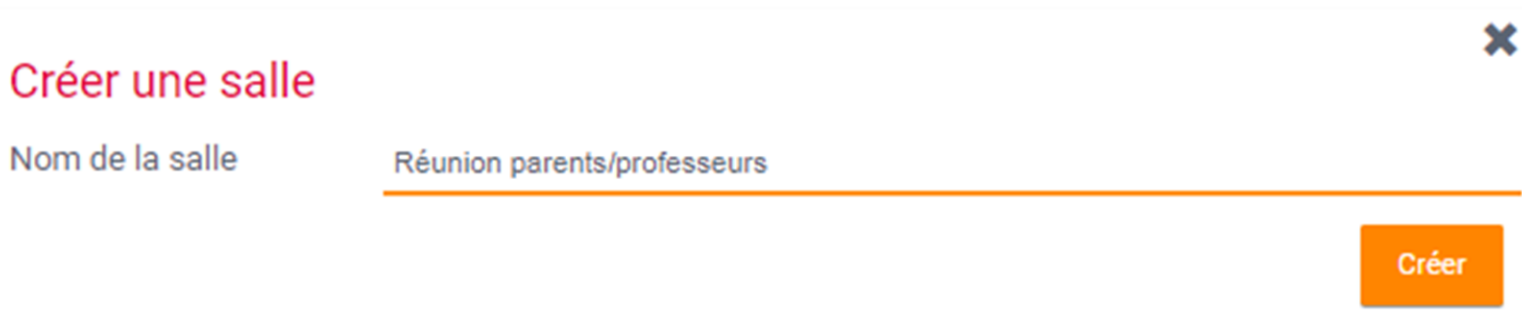
Préparer ma réunion

Sur la page de web-conférence, cliquez sur le bouton « **Créer une salle** » pour créer une nouvelle salle.

Visio-conférence

Créer une salle

Saisissez le nom de votre salle, puis cliquez sur « **créer** ».



Créer une salle

Nom de la salle Réunion parents/professeurs

Créer

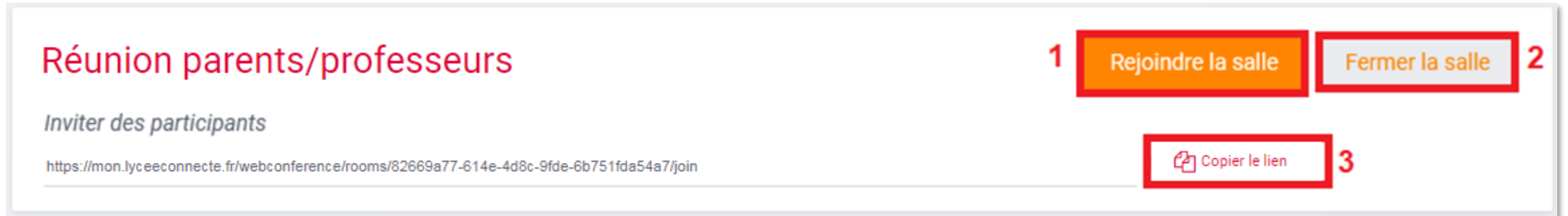
Préparer ma réunion

La salle créée apparaît dans la liste de vos salles. Elle est fermée par défaut. Pour ouvrir une salle, sélectionnez la salle en cliquant dessus (1) et cliquez sur « **Ouvrir la salle** » (2).

The screenshot displays the 'Visio-conférence' interface. At the top left, the title 'Visio-conférence' is shown in red. In the top right corner, there is an orange button labeled 'Créer une salle'. Below this, a white card displays the details of a selected meeting room: 'Réunion parents/professeurs' in red, followed by the subtitle 'Inviter des participants' and a URL: <https://mon.lyceeconnecte.fr/webconference/rooms/82669a77-614e-4d8c-9fde-6b751fda54a7/join>. To the right of the URL is a 'Copier le lien' button with a red icon. A red box with the number '2' highlights the 'Ouvrir la salle' button. Below the card, there is a list of three meeting room cards. The first is 'Conseil d'établissement', the second is 'Formation ENT', and the third is 'Réunion parents / professeurs'. The third card is highlighted with a red box and a red circle with the number '1' next to it, indicating the selection step.

Préparer ma réunion

Une fois la salle ouverte, vous pouvez la **rejoindre** (1), la **fermer** (2) et **copier le lien** à partager pour inviter des participants à rejoindre votre salle (3).



The screenshot shows a meeting control bar with the following elements:

- Réunion parents/professeurs** (Meeting title)
- Inviter des participants* (Invite participants)
- <https://mon.lyceeconnecte.fr/webconference/rooms/82669a77-614e-4d8c-9fde-6b751fda54a7/join> (Join link)
- 1** **Rejoindre la salle** (Join room button)
- 2** **Fermer la salle** (Close room button)
- 3** **Copier le lien** (Copy link button)

Pour **inviter des utilisateurs de la plateforme** à rejoindre votre salle de web-conférence, il suffit de leur transmettre le lien copier. Après connexion, les utilisateurs seront redirigés directement sur la page de la conférence.

Paramétrer ma salle virtuelle

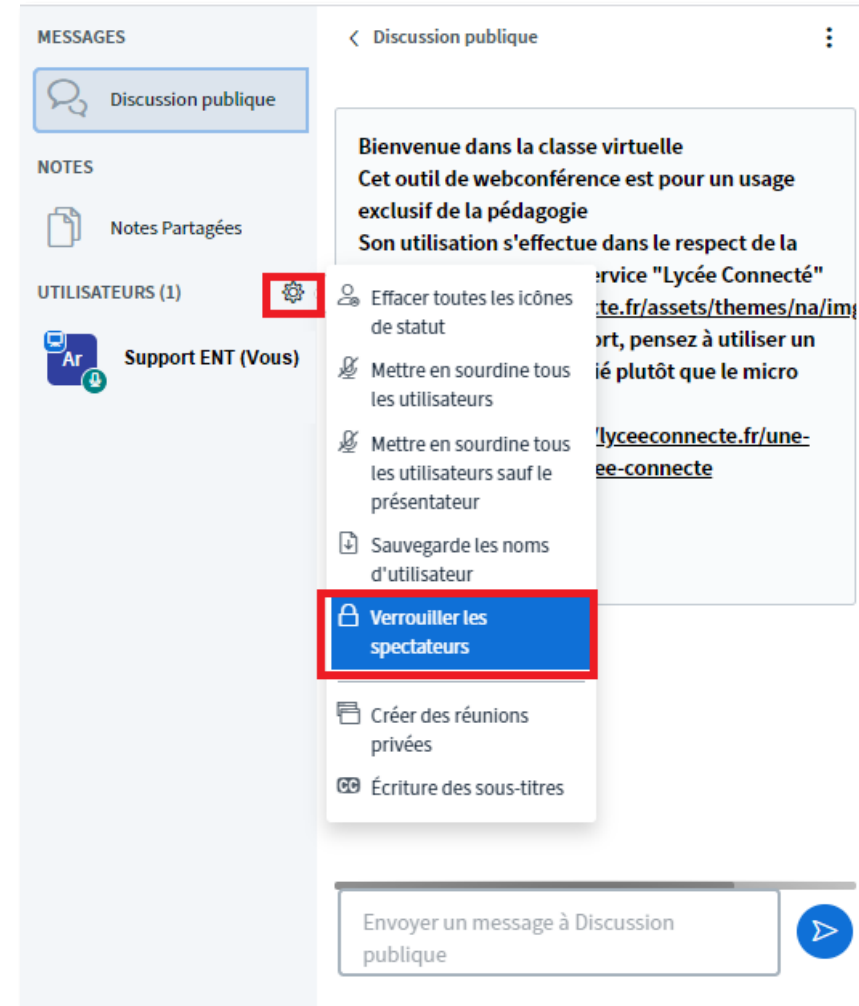


Paramétrer ma salle virtuelle

Avant que les utilisateurs ne se connectent à la web-conférence, vous pouvez définir vos **préférences** en paramétrant les options pour la réunion qui va se dérouler.

Verrouiller les utilisateurs vous permet, lors de grandes conférences de **ne pas être interrompu** par les utilisateurs durant votre présentation.

Cela permet également de **limiter les flux audios et vidéos** utilisés sur votre salle virtuelle et d'**accueillir un plus grand nombre de personnes**.



Cliquer sur « Verrouiller les spectateurs »

Paramétrer ma salle virtuelle

Mettre en place le paramétrage suivant

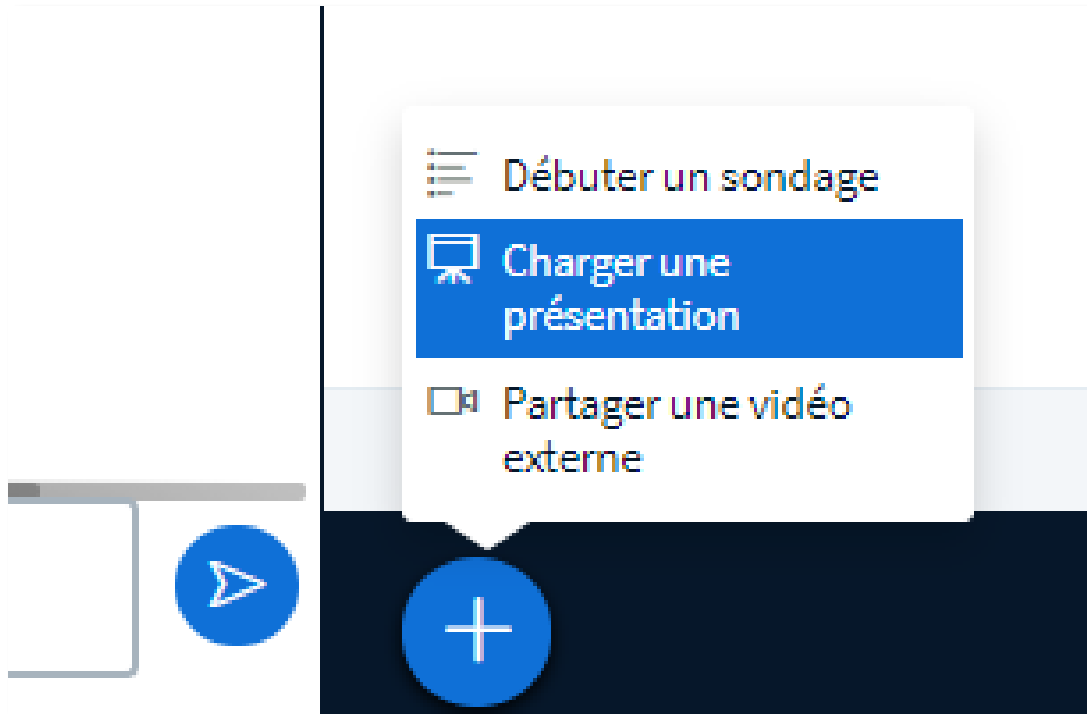
Verrouiller les spectateurs

Ces options vous permettent de restreindre l'utilisation de certaines fonctions par les utilisateurs.

Fonctionnalité	Statut
Partager webcam	Verrouillé <input type="checkbox"/>
Voir les webcams d'autres participants	Déverrouillé <input checked="" type="checkbox"/>
Partager le microphone	Verrouillé <input type="checkbox"/>
Envoyer des messages de discussion publique	Déverrouillé <input checked="" type="checkbox"/>
Envoyer des messages de discussion privée	Verrouillé <input type="checkbox"/>
Éditer les notes partagées	Verrouillé <input type="checkbox"/>
Voir les autres participants dans la liste Utilisateurs	Déverrouillé <input checked="" type="checkbox"/>

[Annuler](#) [Appliquer](#)

Paramétrer ma salle virtuelle



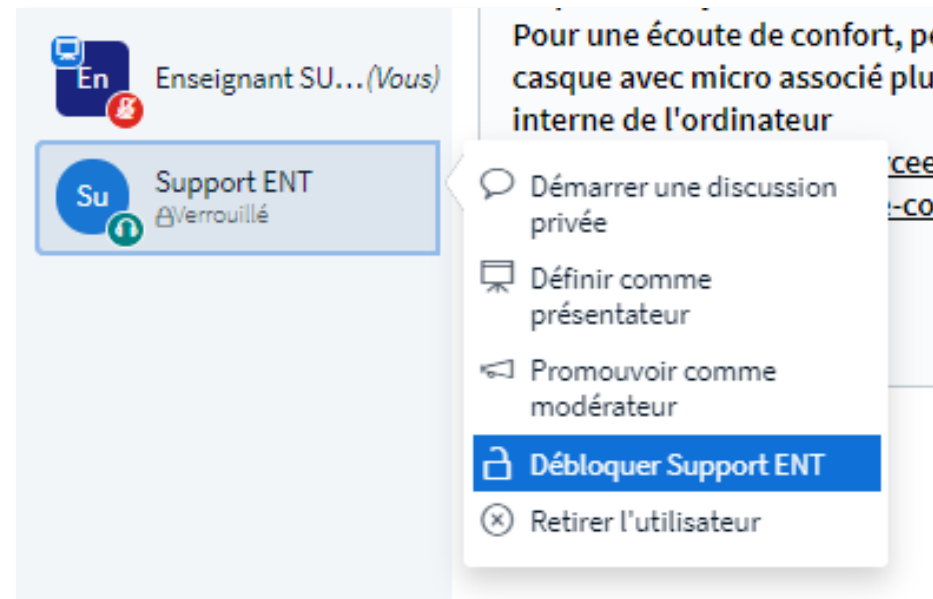
Favoriser le chargement de présentation plutôt que le partage d'écran

Gérer ma conférence



Gérer ma conférence

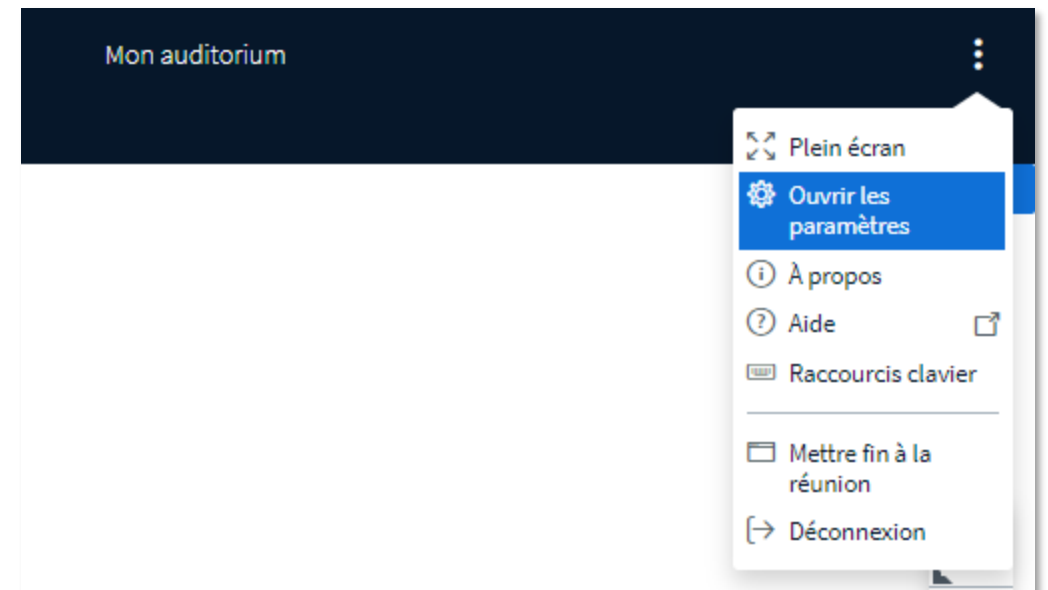
Nous vous conseillons de favoriser les questions/réponses par le chat de votre salle virtuelle. Si vous effectuez un blocage en masse, vous conservez la possibilité de donner la parole à un spectateur et le débloquent pour qu'il puisse activer son micro.



Gérer ma conférence

Si vous attendez un grand nombre de participants, nous vous conseillons de désactiver la notification sonore signalant un nouvel arrivant.

1 – Ouvrir les paramètres




Gérer ma conférence

2 - Alerte audio pour nouveau participant : Off

Paramètres Fermer Sauvegarder

Application Application

 Économies de données


Animations

Alertes audio pour Discussion

Alertes Popup de Discussion

Alertes audio pour Nouveau participant

Alertes Popup pour Nouveau participant

Langue de l'application Français 

Taille des caractères 90% 